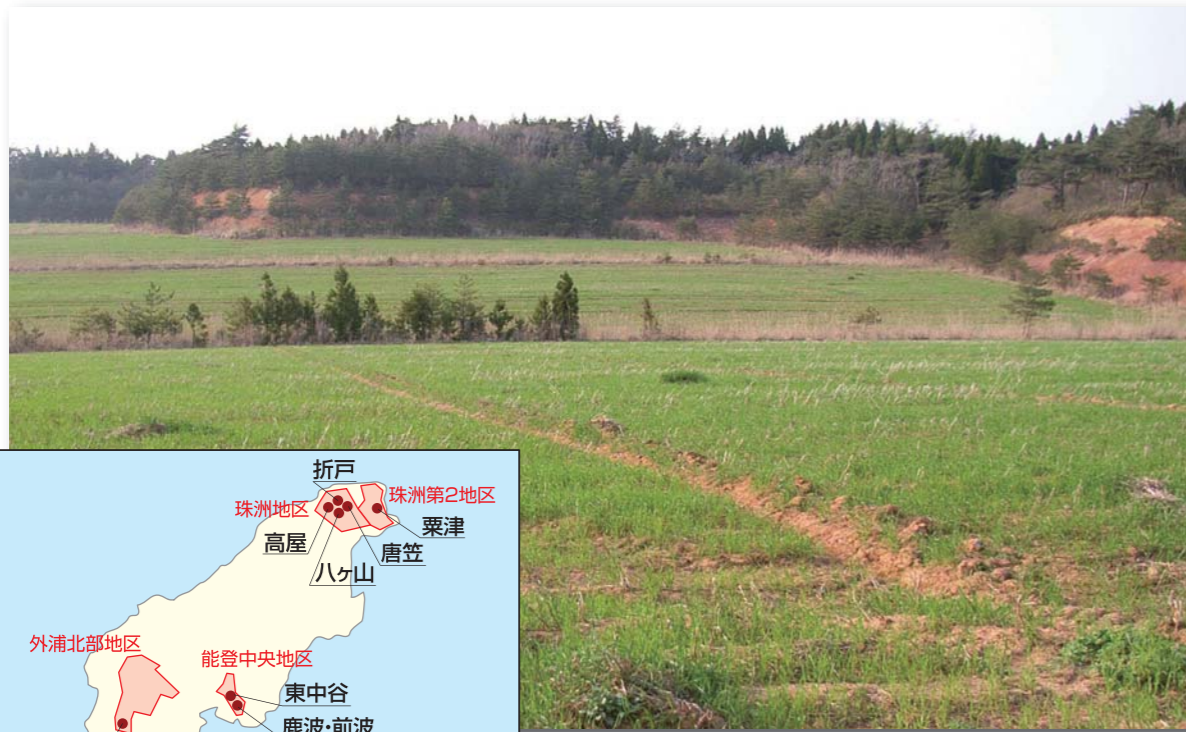


能登農地開発の風景



会社のホームページに、放牧場の様子などを載せていますのでご覧ください。

平成22年度の受託放牧事業

当社が管理運営する各放牧場における平成22年度の哺育牛、育成牛の受託放牧事業については、下記のとおり計画しています。畜産農家の労力軽減と集団放牧育成による健全な繁殖基礎牛の育成にご活用願います。

1 育成牛の受託計画

牧場名	入牧日	募集頭数
内浦放牧場	H22.04.21	105頭
辰口放牧場	H22.06.16	110頭
富来放牧場	H22.09.15	50頭
内浦放牧場	H22.10.26	105頭
辰口放牧場	H22.11.24	110頭
富来放牧場	H23.03.16	50頭

2 哺育牛の受託計画

牧場名	入牧日	募集頭数
富来放牧場	会社の指定日	200頭

3 問合せ先(電話番号)

内浦放牧場	(0768)72-2182
辰口放牧場	(0761)51-2411
富来放牧場	(0767)42-2624

大切な農地の
売買・貸借・集団化は
農業開発公社へ

お申し込みは、公社又は
市町農業委員会へお気軽にどうぞ

農業公社だより

社団法人石川県農業開発公社

金沢市鞍月2丁目1番地
TEL 076-267-0472
FAX 076-267-0493
http://www.ishi-rin.or.jp

アグリランド

第11号
2010.4.1

農地をみたい!お困りの方は…

経営規模を拡大したい、新規に就農したいという気持ちはあるものの、すぐには農地の買入資金が手当てできないとき、経営が安定してから農地を取得したいときには、一定期間借りてから農地を取得するのがおすすめです。

公社は規模縮小・離農農家等から農地を買入れ、その後、認定農業者等の担い手農家に農地を一定期間(5年以内)貸付けた後、売渡しを行います。この際、土地代金の20%相当額を保証金として前もってお支払いいただきます。

ケース:土地代金500万円の農地を5年間公社から借りた後、買い受けする。
この間、毎年、賃借料を公社に支払った。

- ① 公社が規模縮小農家・離農農家等から農地を500万円で買入れる。
- ② 公社は担い手農家に5年間貸付けする。この際、担い手農家は土地代金の20%相当額(100万円)を保証金として公社に納める。
- ③ 5年後、土地代金として公社に残金を支払い、農地を取得する。
500万円-保証金100万円=400万円

能登農地が
お買い得だよ

公社保有地売渡情報

農業開発公社では、河北潟干拓地に約246ha、能登農地開発地に約85haの農地を保有しており、野菜、果樹、花きなどの栽培に意欲と情熱のある方に売渡しを行っています。

◆能登農地開発地の売渡価格

10a当たり(平成22年3月末現在)

経営種類	市町名	地区名	保有面積	価格	1区画の面積
畑作	珠洲市	栗津	0.8ha	約270千円	80a
		折戸	2.4ha	約160千円	100a
		ハケ山	20.1ha	約200千円	20~500a
		高屋・唐笠	12.1ha	約120千円	2~40a
	穴水町	前波	1.3ha	約300千円	100a
		東中谷	5.5ha	約600千円	60~80a
		鹿波	4.9ha	約590千円	30~60a
	輪島市	山是清	19.7ha	約330千円	30~170a

※主な畑地についてのみ掲載しております。(畑には法面が付いています。)

※土地の現況等によっては、割引いた価格(30~70%)の販売も考えております。

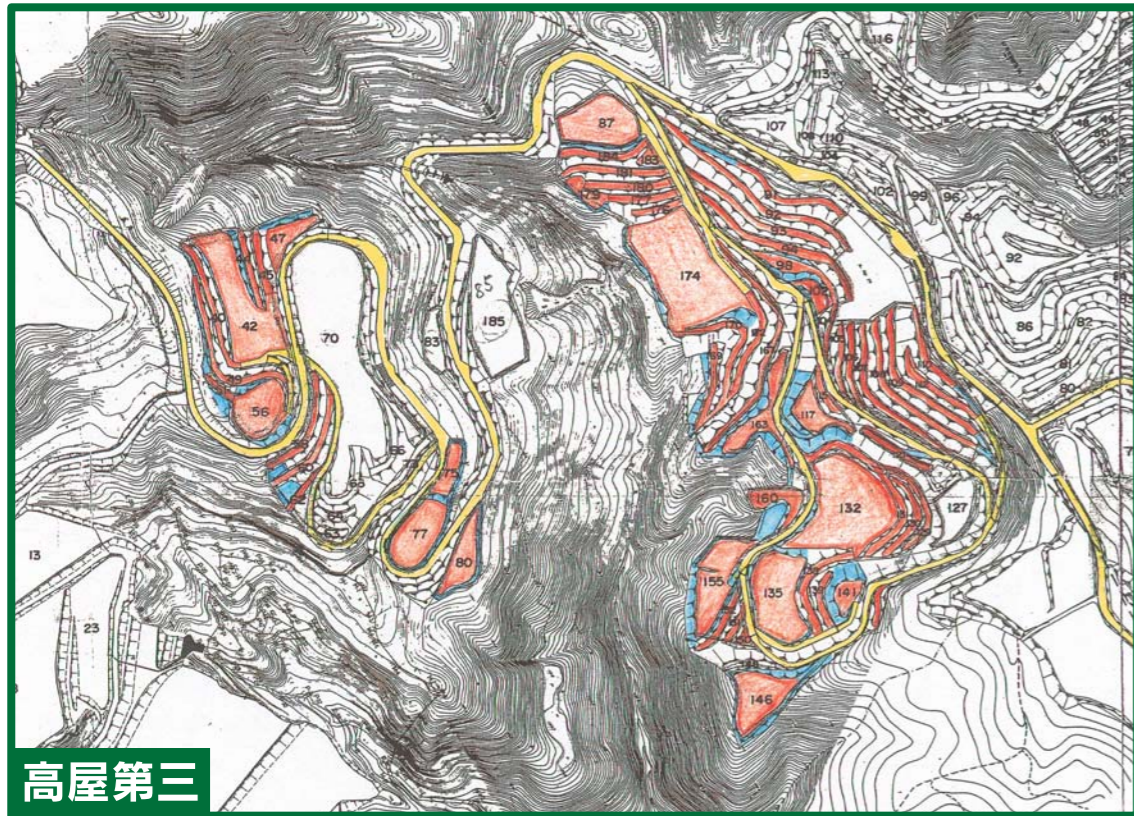
※荒廃した農地については、約1/2助成される耕作放棄地再生事業が受けられます。(市町と相談)

◆河北潟干拓地の売渡価格

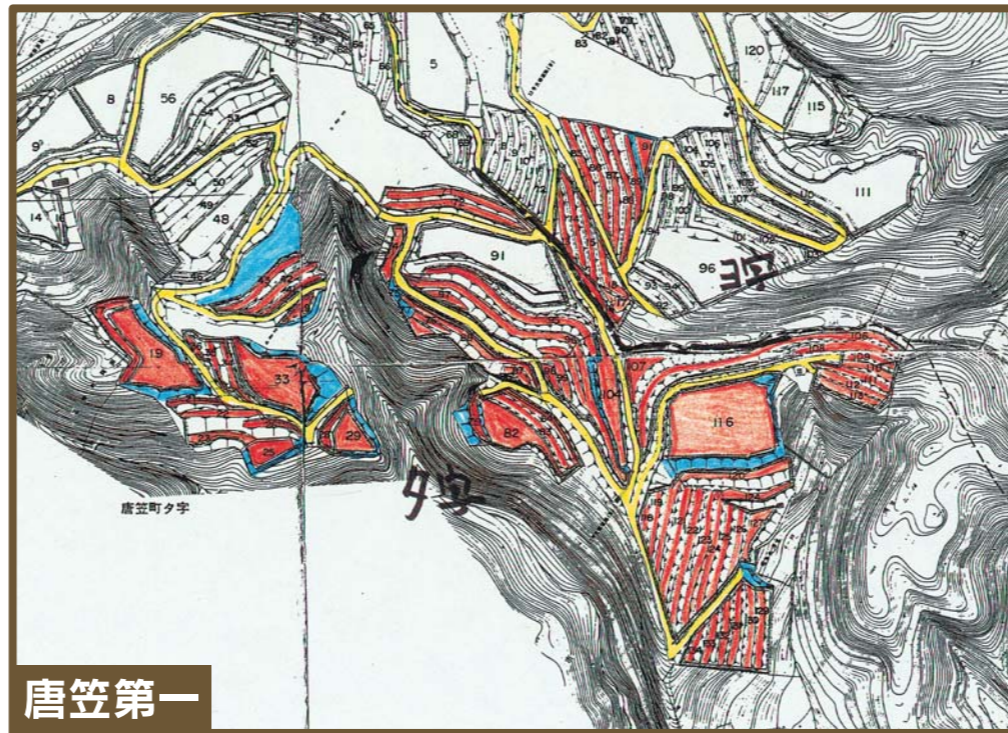
1筆60a当たり(平成22年3月末現在)

経営種類	現在価格	今後必要な金額 (平成22年度まで)	合計
畑作	約940万円	毎年約28万円	約964万円
支払先	農業開発公社	河北潟干拓土地改良区	

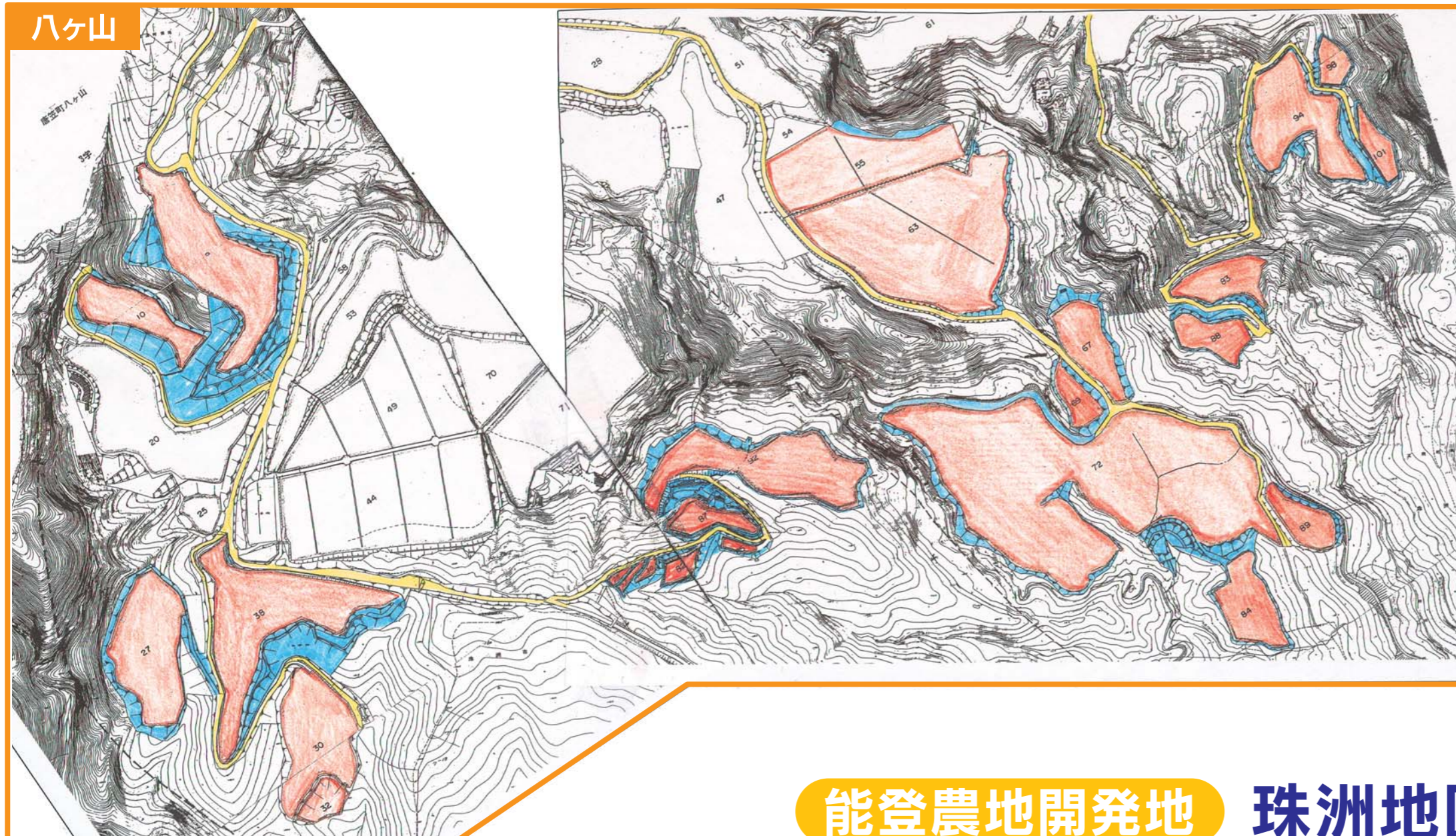
※上記の他に、維持管理費、運営費として河北潟干拓土地改良区に毎年10a当たり約8千円の支払いが必要です。



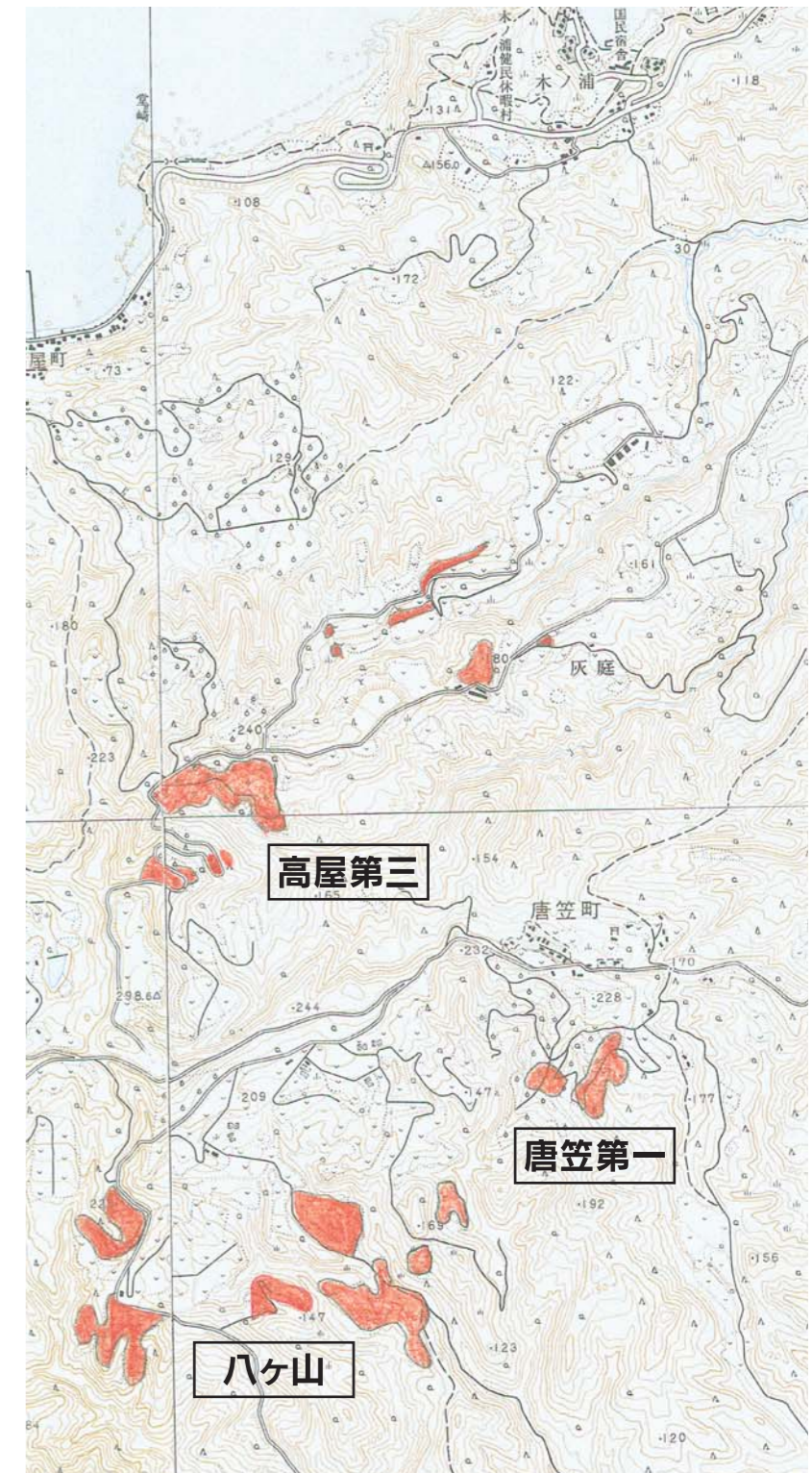
高屋第三



唐笠第一



八ヶ山



高屋第三

唐笠第一

八ヶ山

能登農地開発 珠洲地区における主な公社保有地

区分	団地名	地目別								
		農地					雑種地等			
		筆数	面積	売渡価格	土地価格	工事負担金	筆数	面積	売渡価格	土地価格
一時貸付農地	八ヶ山	12筆	167,340㎡	33,966千円	12,718千円	21,248千円	44筆	48,061㎡	3,653千円	3,653千円
	唐笠第一	0筆	0㎡	0	0	0	0筆	0㎡	0	0
	高屋第三	0筆	0㎡	0	0	0	0筆	0㎡	0	0
山地化農地	八ヶ山	13筆	33,008㎡	6,700千円	2,509千円	4,191千円	23筆	10,218㎡	777千円	777千円
	唐笠第一	73筆	58,180㎡	7,172千円	3,433千円	3,739千円	20筆	6,850㎡	404千円	404千円
	高屋第三	61筆	62,485㎡	7,539千円	2,374千円	5,164千円	60筆	11,477㎡	436千円	436千円

能登農地開発地

珠洲地区の主なお買い得地